

Akce: Cyklostezka podél silnice II/606  
Místo: Pomezí nad Ohří  
Investor: Obec Pomezí nad Ohří, Pomezí nad Ohří č.p. 18, 350 02 Cheb

Popis prostoru: Místní komunikace ref.tř. S5 – vedlejší široká  
Rozměry komunikace: Šířka 6,5 m  
Odraznost ploch: Komunikace 0,2; srovnávací rovina 0,2

Typ svítidel: Luma DM50  
Typ světelného zdroje: LED 830 – 2000  
Typ stožárů: DOSM 60  
Typ výložníků: -  
Rozmístění svítidel: Nepravidelná osvětlovací soustava se svítidly 6 m nad úrovní komunikace s elevací 10°. Maximální stožárová rozteč 35 m. Stožáry budou situovány v zelených plochách v minimální vzdálenosti 0,5 m od okraje komunikace.  
Zapojení svítidel: Nové světelné body budou připojeny třífázově.  
Příkon svítidla: 16 W

Předpoklady pro výpočet: Úsek komunikace v délce stožárové rozteče.  
Srovnávací rovina – komunikace.

Doporučené hodnoty osvětlenosti a jasů pro komunikaci:

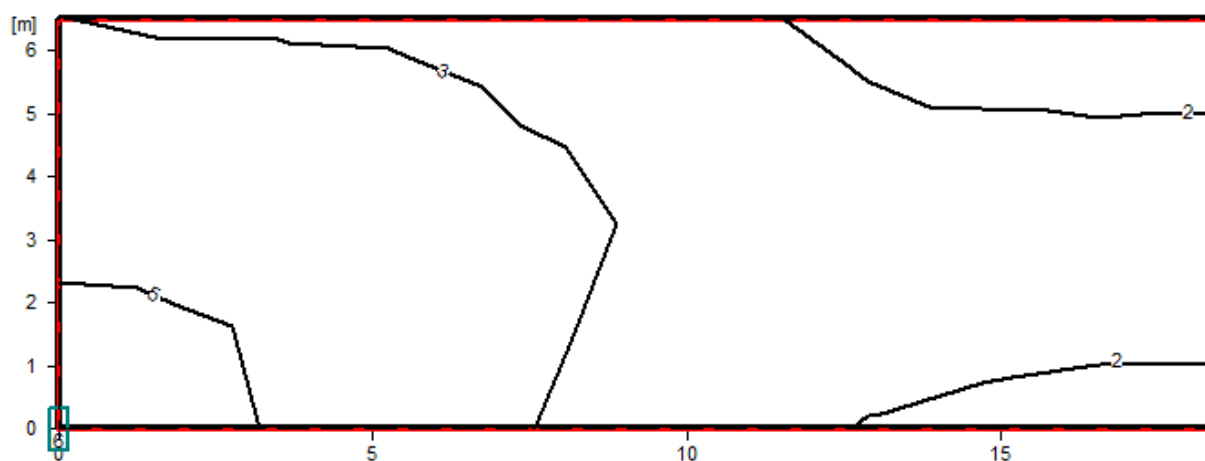
Osvětlenost $E_{pk}$ [lx]	Jas [ $cdm^{-2}$ ]	Osvětlenost $E_{min}$ [lx]
3	-	0,6

Vypočtené hodnoty osvětlenosti:

Osvětlenost $E_{pk}$ [lx]	Jas [ $cdm^{-2}$ ]	Osvětlenost $E_{min}$ [lx]
3,03	-	1,73

Izoluxový diagram:

Polovina posuzovaného úseku:



Hodnoty jsou uvedeny v lx

Vyhodnocení:

Vypočtená průměrná konečná osvětlenost komunikace 3,03 lx i dosažená minimální osvětlenost 1,73 lx vyhovují požadavkům ČSN 13201-2 pro osvětlení místní obslužné komunikace referenční třídy S5.

Při dodržení zadaných typových údajů a předpokladů pro výpočet bude osvětlení posuzovaného prostoru **vyhovující**.

V Chebu dne: 03/2017

Vypracoval: Ing. Jiří Stehlík